

[RAPPORT D'ACTIVITÉ 2017]



Exprimez votre vraie nature 

2017

[L'ESPRIT NATURE ET LOISIRS POUR TOUS]

Issu d'une **politique volontariste du Conseil Départemental** axée sur les loisirs sportifs et de plein air, le Parc d'Olhain (Etablissement Public Industriel et Commercial) occupe, depuis plusieurs décennies, une place remarquable dans le paysage du Pas-de-Calais dans le domaine des sports, des loisirs de plein air et du tourisme.

Avec plus de **600 000 visiteurs par an** (familles, établissements scolaires, associations sportives, collectivités, entreprises...) et équipement leader régional, le Parc d'Olhain s'efforce de **rendre accessible à tous les publics, ce site dédié aux loisirs de plein air**, associant **activités** (Luge 4 saisons, VTT, orientation, parcours filets, golf miniature, golf, parcours aventure...) et **services** (hébergement, restauration, accueil de réunions, animations).

En cohérence avec l'essence même de sa vocation initiale, le Parc d'Olhain est **un lieu d'animations et de manifestations accessible au plus grand nombre**, offrant **un libre accès** à plus de 170 hectares de forêt et de plaine et la mise à disposition gracieuse ou à tarifs adaptés, d'activités et d'équipements de loisirs.

Les services proposés (hébergement, restauration, réunion, loisirs, animation), génèrent **des recettes d'exploitation significatives, essentielles au bon fonctionnement et à l'équilibre financier global** du Parc. Combinés aux nombreuses activités de plein air, ils constituent une **offre touristique attrayante** avérée, répondant à la fois à une **demande locale, régionale, mais également nationale, voire internationale.**

Le **Contrat de Développement Partagé** signé entre le **Conseil Départemental du Pas-de-Calais et le Parc d'Olhain** vise à renforcer le positionnement et le rayonnement de l'Etablissement, en cohérence avec les politiques publiques menées par le Département, et à conforter son assise économique durablement.

[LA GOUVERNANCE]

Dirigeants

Président : Bernard CAILLIAU
Conseiller départemental
Maire de Labuissière

Directeur : Yannick AUDINEAU

Conseil d'Administration

7 Conseillers départementaux :

Bernard CAILLIAU, Alain DELANNOY,
Karine GAUTHIER, Ludovic GUYOT,
Karine HAVERLANT, Ludovic LOQUET,
Robert TERRY.

6 personnalités qualifiées,
désignées par l'Assemblée départementale, issues
du monde du sport, du tourisme, de l'entreprise et
de l'environnement.

Lise LEGRAND, Philippe CARPENTIER,
Norbert CROZIER, Daniel DEWALLE,
Philippe MINNE, Claudine TOMOLKA.

Contribution financière du Département

Fonctionnement : 1 250 000 € en 2017, soit 27%
des recettes de fonctionnement.

Investissement : 18 millions sur 6 ans.

Conventions avec le Département

- Contrat de développement partagé
- Transfert de gestion

PLUS DE
600 000 VISITEURS/AN



" Notre ambition ?
Répondre aux attentes de la population
locale à travers une offre de loisirs
de proximité, tout en continuant
à développer des services d'accueil
touristique envers des clientèles de groupe.
Après les activités de loisirs,
nos prochains investissements porteront sur les services,
la restauration, l'hébergement et l'accueil."

BERNARD CAILLIAU

Conseiller Départemental, Président du Parc d'Olhain

2014 - 2020 :

18 MILLIONS D'EUROS INVESTIS
AU SERVICE DES POLITIQUES PUBLIQUES
DU CONSEIL DÉPARTEMENTAL.

" Un équipement solidaire, durable,
innovant, emblématique et stratégique. "

JEAN-CLAUDE LEROY
Président du Conseil Départemental
du Pas-de-Calais

[LE CONTRAT DE DÉVELOPPEMENT PARTAGÉ]

Signé en 2013, le Contrat de Développement Partagé est réalisé et mis en œuvre par le **Conseil Départemental du Pas-de-Calais**, financeur des investissements, et le Parc d'Olhain, gestionnaire du site, en s'appuyant notamment sur les travaux réalisés par :

Les services du Département
Le Conseil d'Administration du Parc d'Olhain
Les services du Parc d'Olhain
Les Bureaux d'études - KPMG et DGCA

LES ENJEUX

- **Affirmer la reconnaissance de cet établissement public**, en tant qu'acteur départemental incontournable en termes de loisirs de proximité, activités de pleine nature, accompagnement du développement du sport et du tourisme.
- **Faire de cet équipement structurant la vitrine des politiques départementales.**
- **Renforcer le partenariat Conseil Départemental du Pas-de-Calais/Parc d'Olhain** sur la base du contrat de Développement partagé qui met en valeur l'évolution du Parc et qui définit les conditions de mise en œuvre : organisation, gestion, cadre juridique et financier et positionnement stratégique.

LES ORIENTATIONS STRATÉGIQUES

- **Renforcer l'attractivité** du Parc auprès des clientèles de proximité pour les loisirs de plein air.
- **Créer une offre d'activité autour de 2 pôles « immersion » et « sensation »** (golf, belvédère, village enchanté, piste de luge 4 saisons, parcours de filets suspendus, golf miniature...).
- **Développer et diversifier l'offre de service d'hébergement et de restauration** (résidence d'accueil, hôtellerie de plein air, habitat innovant).
- **Requalifier et aménager l'espace** (signalétique, sentiers, salle de sport, intégration paysagère, accessibilité).
- **Faire du développement durable la clé de voûte du Parc.**

DES SENSATIONS FORTES VÉCUES...

LUGE 4 SAISONS
JUN 2016



CAMPING
SEPTEMBRE 2016



GOLF MINIATURE
MAI 2015



PARCOURS FILETS
JUN 2015



VILLAGE ENCHANTÉ
AOÛT 2015



...ET D'AUTRES SENSATIONS À VENIR

» Pôle loisirs de proximité à sensations

PROCHAINE ATTRACTION : LE BELVÉDÈRE

Lancement prévu en 2018



» Pôle Golf : pour une diversification de l'offre

Été 2018

> Fouilles archéologiques (2^{ème} session)

2019 - 2020

> Mise à niveau selon les standards d'équipements goliques

> Extension du parcours à 18 trous

> Réaménagement du club house



» Pôle service hébergement touristique

2018 - 2020

> Construction d'un nouveau restaurant en liaison avec la Résidence d'Accueil et de Séjour

> Construction d'un nouvel hébergement, réhabilitation de l'hébergement actuel

> Création d'un espace fitness, bien-être

» Pôle immersion et traitement paysagé

2019 - 2020

> Refonte des aménagements et des accès

> Requalification des espaces publics extérieurs et itinéraires



[LES MISSIONS DE SERVICE PUBLIC]

Le Parc d'Olhain (Etablissement Public Industriel et Commercial), a été créé par le Conseil Départemental du Pas-de-Calais avec comme vocation la gestion du site. Une convention de transfert de gestion a été contractualisée début 2016 avec le Département précisant les prérogatives de chacune des parties.

Dans le cadre de l'exécution des missions de service public, le Conseil Départemental octroie annuellement une participation financière au Parc, afin d'en assurer la mise en œuvre.



» L'ENTRETIEN DU DOMAINE PUBLIC

- Patrimoine foncier 10 000 M²
- Patrimoine forestier 170 HA
- Services (déchets, traitement des eaux usées, distribution d'eau potable)

Les 6 Heures du Pas-de-Calais : 12^{ème} édition en 2017

Une course qui rassemble plus de 3 000 participants dans une ambiance familiale et conviviale.



» L'ACTION SPORTIVE CULTURELLE, ET ENVIRONNEMENTALE

- Animations nature
- Organisation d'événements sportifs et culturels avec plus de

35 ÉVÉNEMENTS / AN

- Libre accès à un site de détente et de loisirs de plus de

170 HA

- Gestion de la piscine de plein air

15 961 ENTRÉES

- Démocratisation des Activités Physiques de Pleine Nature
 - » Tarification adaptée
 - » Implantation d'équipements (ex : Parcours de marche nordique, base territoriale de VTT, sentiers de randonnée)
 - » Commission Départementale des Espaces, Sites et Itinéraires relatifs aux sports de nature
 - » Mise à disposition des infrastructures

» RAYONNEMENT TERRITORIAL ET SOCIAL

Représentativité et représentation dans les instances du territoire

- ADRT 62 Agence de Développement et de Réservation Touristique du Pas-de-Calais
- CRT Comité Régional du Tourisme
- Offices du Tourisme de Béthune-Bruay et de Lens-Liévin
- Euralens
- Chaîne des Parc
- Chambre de Commerce et d'Industrie
- Agglomération de Béthune-Bruay, Artois Lys Romane
- Autour du Louvre Lens «ALL»

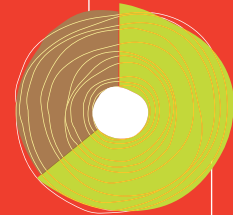
Insertion professionnelle et accompagnement des publics en difficulté

- Recrutements en Contrat d'Accompagnement dans l'Emploi et Contrat d'Avenir
- Dispositif de réparation pénale



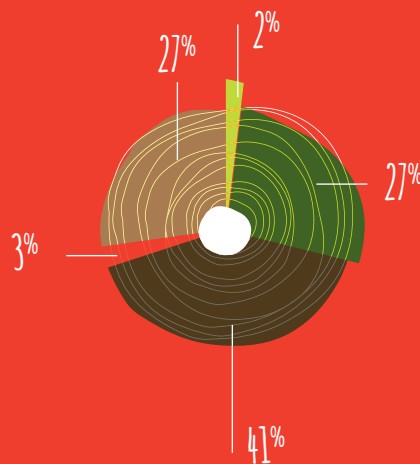


306 journées
de mise à disposition
de salles.



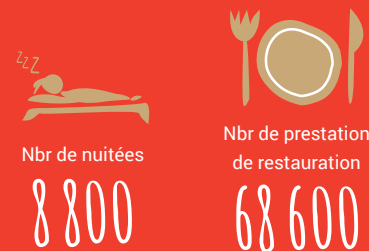
548 journées
de location
de salles de réunion.

» Segmentation des nuitées en 2017
par type de clientèle



- Stages sportifs
- Séjours scolaires
- Tourisme dont ACM
- Séminaires et formations
- Divers

» Fréquentation de la résidence Ethic étapes en 2017



» Fréquentation du camping en 2017*



* Opération Accueils Collectifs de Mineurs (ACM)

[LES ACTIVITÉS COMMERCIALES]



Service d'hébergement et de restauration, animations et équipements de loisirs constituent l'essentiel de l'activité à caractère commercial du Parc d'Olhain.

Les services proposés, génèrent des recettes d'exploitation significatives, essentielles au bon fonctionnement et à l'équilibre financier global du Parc d'Olhain.

Combinés aux nombreuses activités de loisirs et de plein air, ils constituent une offre touristique attrayante avérée, répondant à la fois à une demande locale, régionale, mais également internationale.

» PÔLE HÉBERGEMENT,
RESTAURATION, RÉUNION

Hébergement en résidence d'accueil
et de séjour

La résidence Ethic étapes, première structure d'hébergement en Nord-Pas de Calais-Picardie à avoir été certifiée « Ecolabel Européen des Services d'Hébergement Touristique », a enregistré **8 800 nuitées** en 2017.

5 typologies de séjour à la résidence :

stages sportifs, séjours éducatifs, séjours touristiques, séjours ACM, séjours de séminaires et de formations.

Durée moyenne de l'accueil : **3 jours et 2 nuits**.

Restauration

En 2017, plus de 68 600 repas ont été servis. L'arrivée d'un nouvel espace de restauration devrait permettre de développer de nouveaux services.

Séminaires et formations

548 journées de location de salles de réunion.
306 journées de mise à disposition de salles à titre gratuit.

Accueil collectif de mineurs (ACM)

L'opération estivale 2017 « Olhain des Bois », à accueilli 2 563 jeunes sur le Parc en juillet et août. Les forfaits activités de loisirs proposés en 2017 ont connu une très forte progression (piscine, golf miniature et parcours filets).

Hôtellerie de plein air

Au cours de ces deux dernières années, le camping a connu la construction d'une nouvelle salle, la rénovation de l'accueil et d'un sanitaire, et la création d'une aire de stationnement (25 emplacements) et de services pour les camping-cars.

Cet équipement s'est également doté d'un hébergement insolite avec l'installation de 5 «Nid'iles» (tentes suspendues dans les arbres).

Le camping du Parc d'Olhain reçoit régulièrement des groupes de sportifs, de scolaires, des étudiants dans le cadre de leur séjour d'intégration ainsi que des entreprises et des comités d'entreprise.

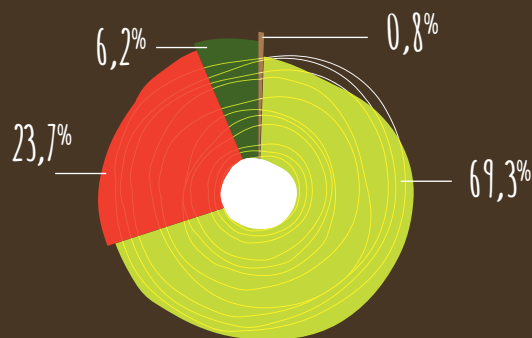


» PÔLE ANIMATION

Activités physiques de pleine nature encadrées (VTT, orientation, tir à l'arc, ...).

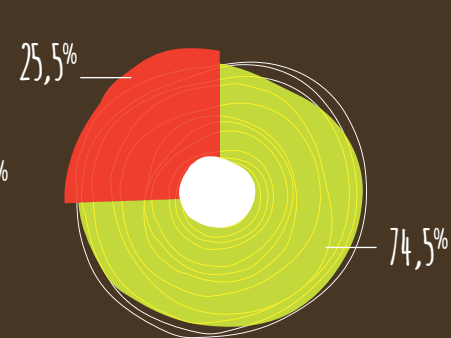
14 800 PASSAGES

Répartition des actes de paiement pour les activités en toute liberté



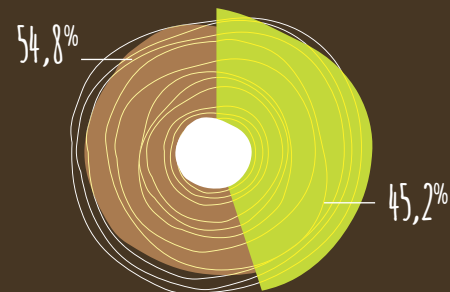
- Nord 40 538
- Pas-de-Calais 118 528
- Autres régions françaises 10 578
- Europe 1 396

Répartition des actes de paiement Nord / Pas-de-Calais



- Nord 40 538
- Pas-de-Calais 118 528

Répartition des actes de paiement activités en toute liberté Aire métropolitaine de l'Artois* et autres provenances



- Aire métropolitaine de l'Artois 93 775
- Autres provenance 77 265

*Communautés d'agglomération de Béthune-Bruay Artois Lys Romane, de Lens-Liévin et d'Hénin-Carvin.

» PÔLE LOISIRS

Activités de loisirs en toute liberté (Luge 4 saisons, parcours filets, golf miniature...)

Après une seconde saison d'exploitation des nouvelles activités, les résultats sont particulièrement positifs.

Les investissements engagés par le Conseil Départemental du Pas-de-Calais et le Parc d'Olhain ont porté leurs fruits. Avec l'ouverture de la Luge 4 saisons, du Parcours Filets, du Golf Miniature et le nouvel espace de jeu pour enfant (Village Enchanté), le succès populaire est au rendez-vous.

Le choix de l'innovation, avec notamment l'ouverture de la Luge 4 saisons, n'a fait qu'accroître l'attractivité du parc.

A noter que 70% des personnes ayant fréquenté ces activités sont issues du Pas-de-Calais.



Évolution du nombre de personnes ayant fréquenté les activités en toute liberté

	2016	2017
Tennis	990	959
Golf miniature	15 231	16 596
Disc golf	997	881
Parcours filets	95 145	95 730
Descentes de Luge 4 saisons	72 952	103 738



Participation du Département dans le cadre des missions de service public

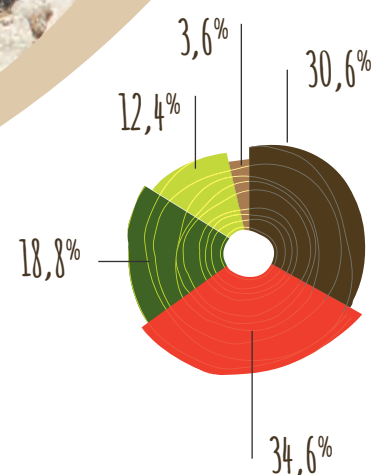
1 250 000 €

Budget de fonctionnement 2017

4 585 549 €

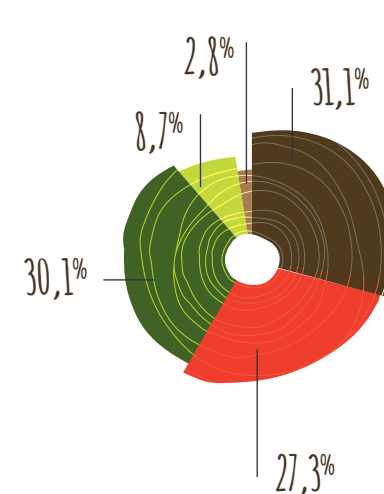
Recettes propres

3 345 548 €



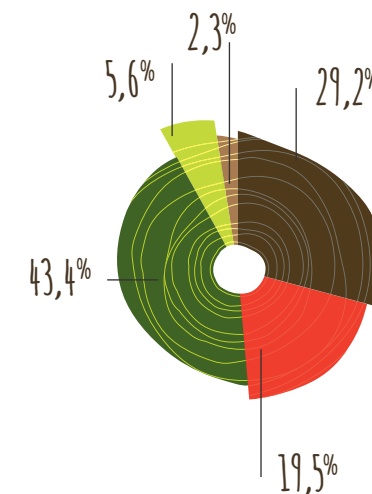
2014

- Bar, self, épicerie : 456 585 €
- Hébergement : 516 987 €
- Animations, loisirs : 280 534 €
- Golf : 185 497 €
- Locations de salles et divers : 52 638 €



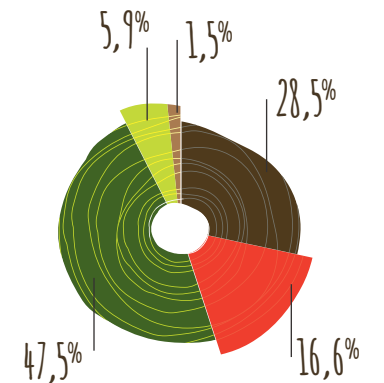
2015

- Bar, self, épicerie : 601 231 €
- Hébergement : 529 122 €
- Animations, loisirs : 582 417 €
- Golf : 167 872 €
- Locations de salles et divers : 54 430 €



2016

- Bar, self, épicerie : 782 773 €
- Hébergement : 522 646 €
- Animations, loisirs : 1 160 536 €
- Golf : 149 050 €
- Locations de salles et divers : 61 703 €



2017

- Bar, self, épicerie : 779 946 €
- Hébergement : 452 149 €
- Animations, loisirs : 1 297 142 €
- Golf : 162 284 €
- Locations de salles et divers : 40 548 €

[APPROCHE FINANCIÈRE]

Les investissements portés par le Conseil Départemental du Pas-de-Calais ont largement contribué à l'augmentation des recettes du Parc d'Olhain, en particulier le Parcours Filets et la Luge 4 saisons.

La participation du Département dans le cadre des missions de service public est en recul par rapport à 2015 et 2016.



Comparaison des exercices 2014 à 2017 en euros

	2014	2015	2016	2017
Résultat d'exploitation	228	167 980	293 928	41 012
Missions de service public	1 510 407	1 510 407	1 450 000	1 250 000
Recettes d'activités	1 593 646	2 000 205	2 845 071	3 099 832
Recettes en atténuation	186 917	213 680	271 919	245 716
Global	3 290 970	3 724 292	4 566 990	4 585 549

Segmentation des recettes d'activité par centre de profit



[LE PARC EN QUELQUES CHIFFRES]

35 événements sportifs et culturels qui ont attiré 27 500 pratiquants

4 585 549€ de budget annuel

182 810 descentes soit 103 732 luges

95 730 entrées au Parcours Filets

15 961 entrées à la piscine

14 800 personnes encadrées sur les activités sportives (challenges, tir à l'arc, VTT,..)

16 596 entrées au golf miniature

28 000 photos prises par le photoluge

2563 enfants accueillis en accueil collectif de mineurs

959 heures de locations de court de tennis

8 800 nuitées à la résidence Ethic étapes

68 600 prestations de restauration

926 green-fees au Golf d'Olhain

Parc OLHAIN

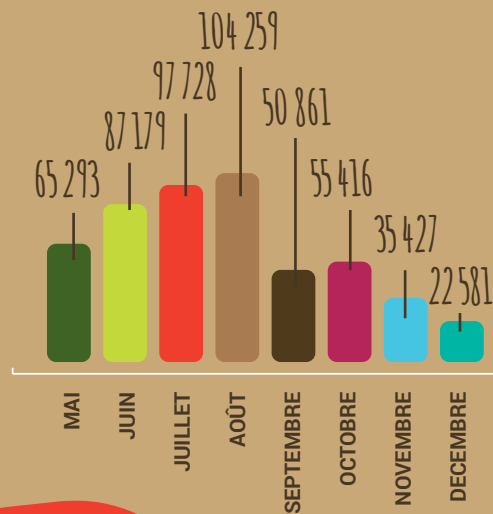
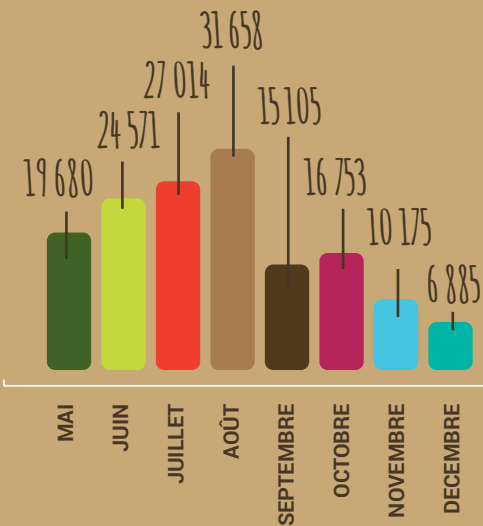
[LE PARC EN QUELQUES CHIFFRES]

Depuis mai 2017, le Parc dispose d'un radar routier permettant l'évaluation du nombre de véhicules et de personnes fréquentant le Parc. Avec plus de **600 000 visiteurs** et près de **200 000 véhicules**, le Parc d'Olhain s'impose comme un équipement incontournable du territoire.



Nombre de véhicules depuis mai 2017
(151 841 au total)

Nombre de personnes depuis mai 2017
(518 744 au total)



Week-end du 14 et 15-10-2017 (24°)

3 035 et **6 160**
personnes

Jeu de 25-05-2017
(ascension)

5 590
personnes

Jeu de 25-05-2017
Dimanche 27-08-2017
(26,8° - Chti Bike tour)

6 160
personnes

Dimanche 25-06-2017
(6 heures du Pas-de-Calais)

6 465
personnes

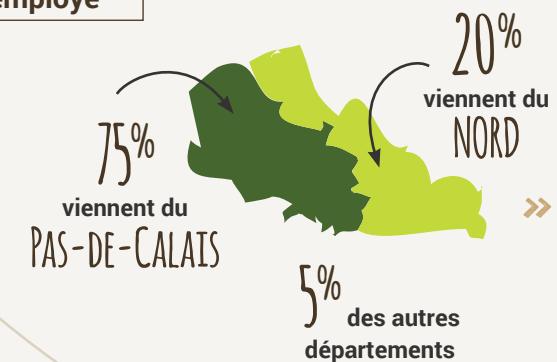
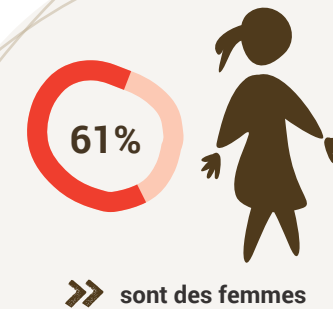
[ENQUÊTE DE FRÉQUENTATION ET DE SATISFACTION]

Au-delà des statistiques quantitatives opérées, le Parc d'Olhain a souhaité, mieux connaître ses visiteurs.

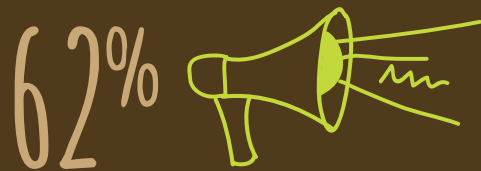
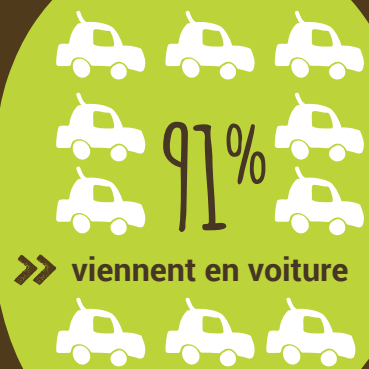
Qui ? Quand ? Comment ? Pourquoi ? Ainsi que le niveau de satisfaction, ont été évalués au terme d'une grande enquête menée avec la CCI des Hauts-de-France sur plus de 1 000 personnes au cours de l'été 2017. Des résultats très riches d'enseignement pour le Parc d'Olhain et le Conseil Départemental du Pas de Calais.



Profil type du visiteur



Très forte proportion de personnes provenant de l'Aire métropolitaine de l'Artois (3 communautés d'agglomération : Béthune-Bruay, Lens-Liévin, Hénin-Carvin).



viennent en famille



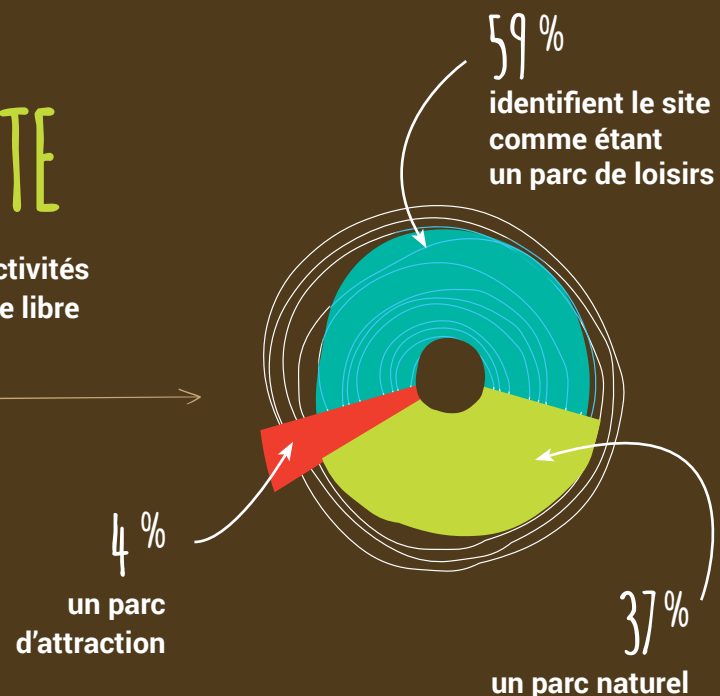
viennent en famille

1 à 3 VISITES/AN

La majorité des interrogés vient 1 à 3 fois par an et pour la 1/2 journée

LOISIRS + VISITE

Les visiteurs viennent pour les activités de loisirs mais aussi pour la visite libre



viennent pour les nouvelles activités



dépenses moyennes au bar ou au restaurant



note attribuée au Parc



recommanderaient le Parc à un ami



dépenses moyennes pour les activités



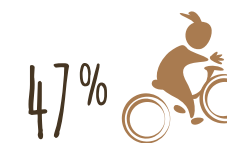
nomment le Département du Pas-de-Calais comme propriétaire du Parc



des visiteurs sont satisfaits de :

- La qualité d'accueil
- La propreté du site (à l'exception des sanitaires publics)
- La signalétique
- La restauration

61% estiment le nombre des abris insuffisants



sont insatisfaits des aires dédiées au stationnement des vélos



des interrogés sont satisfaits voir très satisfaits des nouvelles activités : parcours filets, luge, village enchanté, golf miniature

- Pas du tout satisfait
- Pas satisfait
- Moyennement satisfait
- Satisfait
- Très satisfait





[LES LABELS]



EU Ecolabel : FR / 051 / 004

Soucieux d'offrir des services de qualité et d'être mieux identifié par le public, le Parc Départemental d'Olhain s'est doté de différents labels.

Ces derniers apportent une certaine reconnaissance et renforcent l'image de la structure.

Ecolabel Européen des Services d'Hébergement touristique

Depuis le mois d'octobre 2011 l'Ethic étapes du Parc Départemental d'Olhain, a obtenu l'Ecolabel Européen des Services d'Hébergement Touristique qui lui a été délivré par l'AFNOR. Nous rejoignons ainsi la poignée d'Ethic étapes déjà certifiés. L'Ecolabel Européen permet de distinguer les produits et services les plus respectueux de l'environnement en garantissant leur qualité.

Pour plus de renseignements sur l'Ecolabel nous vous conseillons d'aller sur le site de l'AFNOR

WWW.ECOLABELS.FR

Notre n° d'immatriculation est Eu Ecolabel : FR/051/004



Tourisme et Handicap

Ce label permet aux personnes handicapées d'identifier les établissements touristiques accessibles à leurs handicaps (moteur, visuel, auditif et mental). L'association « Tourisme et Handicap » a délivré le label au Parc d'Olhain pour 2 types d'handicaps (mental et physique).

WWW.TOURISME.GOUV.FR



Espace Sport Orientation (ESO)

Ce label s'adresse tout d'abord aux sportifs et aux passionnés de course d'orientation. En effet, le Parc d'Olhain est labellisé par la Fédération Française de Course d'Orientation, comme Espace Sport Orientation. Ceci permettant aux associations sportives, ainsi qu'aux établissements scolaires, de faire du Parc d'Olhain leur espace d'entraînement et de découverte de cette activité sportive.

WWW.FFCORIENTATION.FR



Fédération Française de Cyclisme

En adéquation avec la communauté d'agglomération Béthune Bruay Artois Lys Romane, le Parc d'Olhain a développé « l'espace des collines de L'Artois » soit 18 circuits pour la pratique du VTT et du VTC adaptés à tous niveaux de pratique. Ces circuits sont labellisés par la Fédération Française de Cyclisme.



[LES RÉSEAUX]

Le Parc d'Olhain a choisi d'adhérer à plusieurs réseaux qui lui permettent d'étendre son périmètre de promotion. Ethic Etapes et l'Unat pour les services d'accueil, d'hébergement et d'accueil de séjours et Le Club pour le Golf d'Olhain.



>> Ethic Etapes

Les centres Ethic-étapes se rassemblent autour de valeurs communes :

1. Rencontre et convivialité,
2. Sens de l'accueil,
3. Brassage social et culturel,
4. But non lucratif,
5. Citoyenneté européenne et mondiale.

Qu'est-ce que Ethic Etapes ? Près de 50 centres internationaux de séjour fédérés en réseau autour d'une même bannière. L'idée que l'on peut offrir aux groupes comme aux individuels, un même hébergement de qualité dans une ambiance conviviale et chaleureuse. La rencontre et l'échange pour principes d'action.

WWW.ETHIC-ETAPES.FR

>> L'UNAT (Union National des Associations Touristiques)

L'objectif de l'UNAT est multiple :

1. Représenter le secteur du tourisme associatif auprès des pouvoirs publics et des partenaires sociaux, avec la volonté d'apporter une contribution active au maintien, voire au développement, d'une politique sociale des vacances et du tourisme.

2. Etre au service et à l'écoute des adhérents en mettant en place des outils (chartes de qualités, aide à la promotion, évaluation statistique et économique, fonds de garantie divers...).

3. S'investir dans les actions sociales en matière de vacances, l'accueil des personnes handicapées et le partenariat avec les syndicats et les comités d'entreprise.

4. Réaliser des études, diffuser des informations sur le secteur d'activité avec la parution d'un annuaire, d'un mensuel de communication.

5. Promouvoir et soutenir le tourisme solidaire.

WWW.UNAT.ASSO.FR

>> Le Club

En 2011 le Golf du Parc d'Olhain a choisi d'adhérer au réseau Le Club.

Le Club est le premier réseau de golfs en Europe conçu pour les joueurs de golf. Dès lors que vous êtes membre de votre Club ou joueur en green fee, vous accédez à plus de 120 parcours en Europe jusqu'à moitié prix. Les abonnés du golf d'Olhain peuvent depuis cette année jouer sur les parcours d'Arras et de Sin le Noble avec des réductions de 50% sur les green fees.



[LES AGRÉMENTS]

>> Agrément Jeunesse et Sport / Education Nationale

L'agrément accordé par le Ministère de la Jeunesse et des Sports à une association intervenant dans le domaine du sport est un label de qualité qui reconnaît la valeur éducative de l'association et la saine gestion de celle-ci. Son octroi relève du pouvoir discrétionnaire de l'état.

Il donne vocation (et non droit) à des aides (techniques, pédagogiques et financières).

Local Jeunesse et sport : n° 062 457 192.

N° Etablissement APS : 06298ET0508

>> Habilitation Tourisme

L'habilitation tourisme est relative à l'organisation et à la vente de séjours relevant de la loi du 13 juillet 1992. Elle permet aux structures d'hébergement de développer des séjours, ceci étant un véritable atout pour le parc d'Olhain. Habilitation n° : IM075120400

>> Agrément PMI Petite Enfance

>> CAF

Agrément VACAF : Séjours famille

>> Atout France

Camping classé 1 étoile : n° C62-018637-001





PIQUE-NIQUE ? TOURNOIS DE FOOT
OU DE VOLLEY ? GRANDS JEUX ?
CET ESPACE EST LE VÔTRE,
PROFITEZ-EN !

ICI
PROCHAINEMENT
LE BELVÉDÈRE

Parc
OLHAIN

LUGE

LA PLAINE

WC

SALLE POLYVALENTE

ACCUEIL
BAR • RESTAURATION
HÉBERGEMENT

Village ENCHANTÉ

TENNIS →
Golf MINIATURE

Parcours FILETS

PISCINE

PARCOURS
AVENTURE

CAMPING

BELLEVUE

ARTOIS

← ENTRÉE



Parc
OLHAIN

 **Pas-de-Calais**
Le Département



ethic étapes

PARC D'OLHAIN



Rue de Rebreuve
62620 MAISNIL LES RUITZ
03 21 279 179
www.parcdolhain.fr